



Tipps für Erstsemester

Infos rund um
den **Studienstart**



BERGISCHE
UNIVERSITÄT
WUPPERTAL

Inhalt

Einrichtungen am Campus Griffenberg

Gaußstraße 20, 42119 Wuppertal

Hochschulsport	4
Universitätsbibliothek	6
Zentrum für Informations- und Medienverarbeitung	8
Zentrale Studienberatung	11
Qualität in Studium und Lehre	16
Studieneingangsphase	18
Student Health Center	20
International Center	24
Internationales Studierendensekretariat	26
Beratungsstelle zur Inklusion	28
Gleichstellung	30
Familienbüro	31
Fitnesszentrum BergWerk	32
Sprachlehrinstitut	36
Career Service	38
FABU – Freunde und Alumni der Bergischen Universität e. V.	40

Hochschulgemeinden in Wuppertal

Evangelische Studierendengemeinde und Katholische Hochschulgemeinde	42
Jüdische Kultusgemeinde Wuppertal	43
Islamische Hochschulgemeinschaft Wuppertal	43

Studienportal – Sona Systems	44
------------------------------	----

Campus³ Was ist wo? Und wie komme ich dahin?	46
--	----





Herzlich willkommen an der Bergischen Universität!

Wo erhalte ich Unterstützung in der Studieneingangsphase? Wer hilft mir beim Thema Karriere? Wo finde ich Bibliothek, International Center & Co.? Und was macht eigentlich das Sprachlehrinstitut? Wie bleibe ich während des Studiums sportlich aktiv und gesund?

Der Start ins Studium ist mit jeder Menge Fragen verbunden. Eine erste Orientierungshilfe hältst du gerade in der Hand: Auf den kommenden Seiten stellen sich dir die Bergische Universität und ihre zentralen Einrichtungen vor – vom Hochschulsport bis FABU. Du erhältst Tipps für die Organisation des Studiums und lernst die wichtigsten Ansprechpersonen

Sollten einige deiner Fragen offenbleiben – melde dich:

Die Zentrale Studienberatung bietet eine offene Sprechstunde an (mehr auf S. 12/13). Sie ist sowohl telefonisch als auch via Mail erreichbar und hilft gerne weiter (s. Seite 11).

Wir wünschen dir viel Erfolg für dein erstes Semester in Wuppertal!

**Deine Teams der Universitätskommunikation
und der Zentralen Studienberatung**





Informationen und Anmeldung:
www.hochschulsport.uni-wuppertal.de


KONTAKT


Hochschulsport

Gebäude H | Ebene 10 | Raum 13

Telefon 0202 439-3229

hochschulsport@uni-wuppertal.de

 [/hochschulsport.wuppertal](https://www.facebook.com/hochschulsport.wuppertal)

 [/unisport.wtal](https://www.instagram.com/unisport.wtal)

Hochschulsport – Wir bewegen kluge Köpfe!

Das Team vom Hochschulsport ist Ansprechpartner in Sachen Sport und Fitness. Mit einem Programm von über 70 Sportarten bringen wir dich in deinem Uni-Alltag in Bewegung. Egal ob Probierfreudige, Ballverliebte, Fitnessverrückte, Outdoorfans oder Wettkampfbegeisterte – wir bieten Studierenden das passende Angebot! Außerdem sind die Sportstätten sehr zentral gelegen: Sie befinden sich direkt auf dem Campus Griffenberg und in Nähe der Wohnheime.

Unser Sport- und Bewegungsangebot

Mit Beginn deines Studiums kannst du dir individuell ein Sportprogramm zusammenstellen, das für dich und deinen Uni-Alltag passend ist. Von A wie Aerobic bis Z wie Zirkeltraining: Wir bieten dir eine große Auswahl an Kursformaten.

Wenn du mal raus aus dem Alltag willst, dann melde dich für Exkursionen wie die Schneesportwoche oder das Wellenreitcamp an. Weitere Informationen findest du auf unserer Homepage.

Folge uns auch gerne online auf Facebook und Instagram. Dort findest du u. a. zahlreiche Tipps, Tricks und Tutorials rund um das Thema Sport.

Uni-Fitnesszentrum BergWerk

Die perfekte Ergänzung oder auch Alternative zu unserem umfangreichen Kursprogramm ist das uni-eigene Fitnesszentrum BergWerk, in dem du individuell im Freihantel-, Functional- oder Cardiobereich trainieren kannst. Es befindet sich direkt neben der Cafeteria Sport + Design in Gebäude I. Dort erhalten Studierende maximale Unterstützung von den Trainer*innen sowie einen individuell zugeschnittenen Trainingsplan.

Komm vorbei, wir freuen uns auf dich!

**Du möchtest gesund und fit durch dein Studium kommen?
Dann schaue auch beim Student Health Center (s. Seite 18)
und beim Fitnesszentrum BergWerk (s. Seite 28) vorbei.**

Universitätsbibliothek

Die Universitätsbibliothek (UB) versorgt die Universität Wuppertal mit den in Lehre, Forschung und Studium benötigten Büchern, Zeitschriften und anderen Informationsmedien sowie einer Vielzahl elektronischer Dienstleistungen, die du über die Seiten der Bibliothek erreichen kannst.

Zur UB gehören die Bibliothekszentrale am Campus Griffenberg (Gebäude BZ), die Fachbibliothek Architektur- und Bauingenieurwesen am Campus Haspel (Gebäude HA) sowie die Fachbibliothek für Elektro-, Informations- und Medientechnik am Campus Freudenberg (Gebäude FBZ).

Um unsere Bibliothek nutzen zu können, benötigst du einen Bibliotheksausweis, den du über unsere Homepage beantragen kannst.

Vor Ort stehen dir in der UB rund **680 Leseplätze**, **16 Gruppenarbeitsräume** (Online-Reservierung erforderlich) und mehr als **120 Computer** mit unterschiedlicher Funktionalität zur Verfügung. An allen drei Standorten kommst du per **WLAN** ins Internet. Für diesen Zugang benötigst du deinen ZIM-Account.

Unseren Bestand von **mehr als 1,2 Millionen Medien** kannst du über den **Katalog plus** ermitteln. Öffnungszeiten der Bibliothek sind montags bis samstags bis 22 Uhr und sonntags bis 19 Uhr. Über mögliche Änderungen informieren wir auf unserer Homepage. Wir unterstützen dich gerne bei der Literaturrecherche und sind persönlich von Montag bis Freitag bis 18 Uhr zu erreichen. Zudem bieten wir ein differenziertes Kursangebot an, bei dem wir studienbezogene Schlüsselqualifikationen vermitteln.

Unsere aktuellen Öffnungszeiten findest du auf unserer Homepage.

KONTAKT

Bibliothekszentrale

Zentrale Information

Gebäude BZ | Ebene 7

Telefon 0202 439-2705

www.bib.uni-wuppertal.de

 /UBWuppertal

Einführung für Erstis

Bitte informiere dich auf unserer Homepage oder über Facebook, welche Angebote wir zur Einführung in die Bibliotheksbenutzung zum Semesterbeginn anbieten.



Zentrum für Informations- und Medienverarbeitung

Wir sind die zentrale Anlaufstelle für die IT-Services der Uni Wuppertal. Auf unserer Webseite zim.uni-wuppertal.de findest du Anleitungen zur Nutzung unserer Dienste. Um dir den Einstieg in das Unileben zu erleichtern, stellen wir dir einige davon hier vor:

Accountaktivierung

Um die Angebote des ZIM zu nutzen, aktivierst du deinen Account. Mit dem Immatrikulationsbescheid erhältst du die Zugangsdaten, um den ZIM-Account freizuschalten. Mit der ZIM-PIN erstellst du dir dein Passwort hier: uni-w.de/jut3d

E-Mail

Deine @uni-wuppertal.de Mail-Adresse kannst du nach der Freischaltung deines ZIM-Accounts nutzen. Dein Postfach findest du hier: uni-w.de/6n8il

Benutzer*innenberatung

Hast du Fragen zu einem unserer Dienste? Wende dich an die ZIM Benutzer*innenberatung. Schreib uns eine Mail an zimber@uni-wuppertal.de oder ruf uns an: 0202 439-3295.

sciebo – die Campus Cloud

sciebo, der kostenlose Cloudspeicherdienst bietet dir neben sicheren 30 GB Speicherplatz die Möglichkeit, Daten auf deinen Endgeräten (Computer, Smartphone, Tablet) zu synchronisieren und sie mit anderen zu teilen.

Uni WLAN

Um das WLAN in der Uni zu nutzen, brauchst du deine Matrikelnummer und dein Passwort. Eine Anleitung findest du auf unserer Seite: uni-w.de/7m764

Campus App

Aktuelle Infos über die Uni und das Campus-Leben kannst du direkt über dein Smartphone abrufen! Die App bietet dir alle wichtigen Infos, egal ob Mensa-Pläne, Navigation, Hörsäle, Stundenplan, News oder Fahrpläne.



Öffnungszeiten

Mo – Fr 8 – 18 Uhr

ZIM Lernraum

Der neue Lernraum in Gebäude T auf Ebene 11 – Platz für Gruppenarbeit und Diskussionen, Einzelplätze und technisches Equipment zu deiner Verfügung. Und ein Sofa gibt es auch.

Mehr Infos unter uni-w.de/h6hrf

Rocket.Chat

Nutze die kurzen Kommunikationswege des Instant-Messenger-Dienstes, um dich mit anderen auszutauschen:

chat.uni-wuppertal.de

Zoom

Das ZIM stellt allen Angehörigen der Universität eine Zoom Campuslizenz zur Verfügung.

Damit könnt ihr an Videokonferenzen in zeitlich unbegrenzten Meetings teilnehmen: uni-wuppertal.zoom.us

Geräteausleihe

Das ZIM bietet neben seinen zahlreichen Diensten die Möglichkeit, technische Geräte auszuleihen. Aktuelle Ausleihbedingungen zur Nutzung findest du auf unserer Webseite.

KONTAKT

ZIM Benutzerberatung

Gebäude T | Ebene 11 | Raum 4

Telefon 0202 439-3295

zimber@uni-wuppertal.de

www.zim.uni-wuppertal.de

[@zimuniwuppertal.de](https://twitter.com/zimuniwuppertal.de)



Zentrale Studienberatung

Die Zentrale Studienberatung (ZSB) findest du mitten auf dem Campus Griffenberg. Wir sind ein interdisziplinäres Beratungsteam und unterstützen dich bei allen Fragen und Anliegen rund ums Studium, etwa zu den Themen:

- _ Organisation und Gestaltung des Studiums vom Start bis zum Abschluss
- _ Beratung zur Stipendienorientierung
- _ Studienfachwechsel, Studienzweifel oder Studienabbruch
- _ weiterführende Studiengänge
- _ Studium im Ausland
- _ Informationen zu akademischen Berufsfeldern
- _ Hilfe bei schwierigen Lebenssituationen, die dir das Studium erschweren
- _ Studieren mit Beeinträchtigung

In Einzelgesprächen, Einzelcoachings und Workshops (u. a. „Gelassen in die Prüfung“, „Schluss mit dem ewigen Aufschieben“, „Motivation im Studium“) möchten wir dich außerdem dabei unterstützen, an der Bergischen Universität erfolgreich und zufrieden zu studieren. Ausgehend von deiner persönlichen Situation geben wir Informationen und Orientierungshilfen und erarbeiten mit dir individuelle Problemlösungen. Um dich umfassend beraten und ggf. passend weiter verweisen zu können, ist die ZSB eingebunden in Netzwerke innerhalb der Universität (z. B. Studienfachberater*innen, Qualitätsnetzwerke, Fachschaften) und in der Region (u. a. Arbeitsagenturen, Bildungseinrichtungen, Wirtschaft) sowie in die überregionalen Netzwerke der Studienberatungen.


KONTAKT

Zentrale Studienberatung

Gebäude B | Ebene 5 und 6

Telefon 0202 439-2595

zsb@uni-wuppertal.de

 /zsbwuppertal

Die Zentrale Studienberatung ist für dich da!

Deine Fragen beantworten wir gerne persönlich, per E-Mail, telefonisch und per Zoom. Auf unserer Webseite halten wir dich über die aktuellen Regeln für Vor-Ort-Beratungen auf dem Laufenden.

Beratung zum Studium

Anmeldung und Kurzinformation

Infozentrum Gebäude B,

Ebene 5, Raum 01

Telefon 0202 439-2595

Mo – Do 10–12 Uhr

13–15 Uhr

Offene Präsenzberatung

nach Anmeldung im

Infozentrum Gebäude B,

Ebene 5, Raum 01

Mo, Do 10–12 Uhr

13–15 Uhr

Studienberatung per E-Mail

Deine Fragen zum Thema Studium beantworten wir gerne per E-Mail: zsb@uni-wuppertal.de

Studienberatung per Zoom

Falls du ein studienorientierendes Einzelgespräch über Zoom wünschst, kontaktiere uns gerne über zsb@uni-wuppertal.de mit dem Betreff „Studienberatung per Zoom“. Wir vereinbaren dann einen persönlichen Zoom-Gesprächstermin mit dir.



Psychologische Beratung

Unsere Dipl.- und M.Sc.-Psychologinnen unterstützen dich dabei, Bewältigungsstrategien in schwierigen Studien- und Lebenssituationen zu erarbeiten und neue Studienkompetenzen zu erwerben. Die Beratungsgespräche sind selbstverständlich neutral, vertraulich und ergebnisoffen.

Wenn du ein psychologisches Beratungsgespräch in Anspruch nehmen möchtest, schreibe uns eine kurze E-Mail. Du erhältst so schnell wie möglich eine Antwortmail mit einem Termin für ein Einzelgespräch. zsb@uni-wuppertal.de

Offene psychologische Sprechstunde per Telefon

Telefon 0202 439-2595 Mi 10–11.30 Uhr

Zeit- und Selbstmanagement

offene Telefonsprechstunde

Telefon 0202 439-2595 Mi 10–12 Uhr

Beratung und Coaching bei Zweifeln am Studium

offene Telefonsprechstunde

Telefon 0202 439-2595 Mi 13–14 Uhr

In unseren Coachings bei Studienzweifeln helfen wir dir dabei herauszufinden, woher deine Zweifel kommen und welcher Weg der passende für dich ist. Auch wenn du die Uni oder das Fach wechseln möchtest oder doch lieber eine Ausbildung machen möchtest, helfen wir dir. Die Gespräche sind selbstverständlich vertraulich, neutral und ergebnisoffen. Schreibe uns eine Mail an: bergauf@uni-wuppertal.de, wenn du einen Termin vereinbaren möchtest www.bergauf.uni-wuppertal.de

Interkulturelle Beratung

Wenn du ein interkulturelles Beratungsgespräch in Anspruch nehmen möchtest, schreibe uns eine kurze E-Mail. Du erhältst so schnell wie möglich eine Antwortmail mit einem Termin für ein Einzelgespräch. zsb@uni-wuppertal.de

Sprechstunde Self-Assessments – Welches Studium passt zu mir?

*Terminvereinbarung unter zsb@uni-wuppertal.de
(Betreff: Sprechstunde Self-Assessments)*

Sprechstunde Stipendienorientierung für Studienanfänger*innen

Die Sprechstunde findet an jedem letzten Donnerstag im Monat von 16–18 Uhr über Zoom statt.

Du kannst dich online direkt für einen Termin eintragen oder eine E-Mail-Anfrage mit dem Betreff ‚Stipendienorientierung‘ an talentscouts@uni-wuppertal.de senden.

Sprechstunde für Eltern

Die Eltern-Sprechstunde findet einmal im Monat von 17–19 Uhr telefonisch oder auf Wunsch auch über Zoom statt.

Bitte melden Sie sich unter zsb@uni-wuppertal.de an (Betreff: Eltern-Sprechstunde). Die monatlichen Termine finden Sie auf unserer Webseite: zsb.uni-wuppertal.de → Kontakt



Qualität in Studium und Lehre

Das Netzwerk der Qualitätsbeauftragten

Wir sind insgesamt 25 Qualitätsbeauftragte, bilden das Netzwerk QSL und stehen in den Fakultäten und der zentralen Beschwerdestelle als Ansprechpartner*innen bei Anliegen rund um die Qualität von Studium und Lehre für Studierende zur Verfügung.

Feedback, Anregungen, Kritik und Beschwerden nehmen wir entgegen, vermitteln bei Konflikten zwischen Studierenden und Lehrenden, der Verwaltung oder zentralen Einrichtungen und unterstützen bei Fragen zur Studierbarkeit (Studienfachberatung, Studienplanung oder Erstellung und Koordination von Stundenplänen).

Als Qualitätsbeauftragte arbeiten wir kontinuierlich und engagiert an der Weiterentwicklung der Studiengänge und einer Verbesserung der allgemeinen Studiensituation mit. Wir unterstützen die Fakultätsleitungen bei der Organisation und Planung der Lehre sowie bei der Optimierung der Studienbedingungen.

Die zentrale Beschwerdestelle

Für Feedback, Anregungen, Kritik und Beschwerden von Studierenden rund um die Qualität in Studium und Lehre hat das Rektorat eine zentrale Anlaufstelle im Dezernat für Studium, Lehre und Qualitätsmanagement eingerichtet. Alle Anliegen, die nicht innerhalb des Faches oder durch die dezentralen Qualitätsbeauftragten der Fakultäten gelöst werden können oder bei denen ein*e Ansprechpartner*in im Fach selbst nicht gewünscht ist, werden hier behandelt.

Jede Eingabe – egal ob persönlich, telefonisch oder elektronisch – wird vertraulich und auf Wunsch anonym behandelt.

**Feedback?
Ideen?
Beschwerden?**



Wir haben ein offenes Ohr!

KONTAKT

Dezernat für Studium, Lehre und Qualitätsmanagement

Gebäude B | Ebene 7 | Raum 14

Telefon 0202 439-2917

www.qsl.uni-wuppertal.de → Netzwerk Qualitätsbeauftragte (QLS)

→ Kontakt Qualitätsbeauftragte → Kontaktformular



KONTAKT

**Dezernat für Studium, Lehre
und Qualitätsmanagement**

Sascha Soelau, Leiter Qualitätsprojekte

Gebäude I | Ebene 14 | Raum 08

Telefon 0202 439-5142

soelau@uni-wuppertal.de

Studieneingangsphase (QSP)

Der Wechsel an die Universität stellt alle Studienanfänger*innen vor Herausforderungen. In der „O-Woche“ orientierst du dich auf dem Campus, verstehst Stundenpläne und knüpfst erste Kontakte. Bist du damit schon im Studium angekommen? Nicht ganz.

Tage später sitzt du in Vorlesungen, Seminaren und Übungen. Das Wissen der Lehrenden und der älteren Kommiliton*innen beeindruckt. Die Inhalte der Vorlesung wirken hoch abstrakt. Übungszettel sind schwieriger zu lösen als gedacht. Das Lesen der Fachliteratur dauert gefühlt ewig. So viel zu tun. Die Zeit wird knapp. Feiern geht nur noch mit schlechtem Gewissen. So muss es nicht sein!

Viele Fächer bieten Unterstützung in der Studieneingangsphase:

Kleingruppen vermitteln dir Grundlagen des Fachs und Methoden wissenschaftlichen Arbeitens und Denkens. Praktisches Arbeiten dient dem Ausprobieren. Du erhältst Rückmeldungen zu Arbeitsergebnissen. Der Vergleich mit anderen hilft, den eigenen Leistungsstand einzuschätzen. Auch Zeit- und Selbstmanagement sind ein Thema. Relevantes Schulwissen wird in **Online-Self-Assessments** getestet und in **Online-Kursen** aufgearbeitet.

Schreib- und Mathematikwerkstätten stellen dir Lernräume und -formate zur Verfügung, um fachliche Kernkompetenzen aus- und aufzubauen. Es gibt Raum für Arbeit in Kleinstgruppen, Beratung am Help-Desk, Mini-Kurse zu spezifischen Themen, bis hin zur Unterstützung bei der Klausurvorbereitung oder ersten Hausarbeiten.

Über die Angebote der Fächer informieren die jeweiligen Webseiten.

www.wort-ort.uni-wuppertal.de

www.matze.uni-wuppertal.de

Student Health Center

Das Student Health Center der Uni Wuppertal ist deine Anlaufstelle für die Themen Bewegung, Ernährung, Entspannung und Schlaf. Unser Anliegen ist es, dass du fit und gesund durch den Uni-Alltag kommst und dich an deiner Uni rundum wohlfühlst.

Was bieten wir?

Individuelle Beratungen

Du fragst dich, wie eine gesunde Lunchbox aussehen sollte oder wie du ausreichend Bewegung in deinen Uni-Alltag integrieren kannst? Wir bieten dir Einzelberatungen vor Ort oder via Zoom zu den Themen Bewegung, Ernährung, Entspannung und Schlaf an.

Vorträge und Workshops

Neben unseren Beratungen bieten wir regelmäßig Vorträge und Workshops zu aktuellen Gesundheitstrends, wie z. B. Achtsamkeit oder zuckerfreie Ernährung. Zudem kannst du gemeinsam mit uns aktiv werden: Sei bei unserem nächsten Kochevent dabei und kreierte gemeinsam mit deinen Kommiliton*innen tolle Gerichte.

Kursprogramm & Pausengestaltung

Zusammen mit dem UniSport bietet das Student Health Center (vor Ort und via Zoom) ein vielfältiges Entspannungs- und Gesundheitssportprogramm an. Beim Yoga, Autogenen Training oder einer Meditation lernst du unterschiedliche, aktivierende Entspannungstechniken kennen. Während der Vorlesungen sorgen wir mit unseren kurzen BrainKick-Einheiten für etwas Bewegung und neue Energie im Hörsaal.

Entspannungsorte

Während des Uni-Alltags kannst du in unserem Snoozle-Raum in K.12.30 neue Energie tanken und dich in entspannter Atmosphäre ein bisschen ausruhen. Im Sommer erwartet dich unser Hängemattenpark direkt hinter Gebäude I.

**Informationen
und Anmeldung:**

www.studenthealth.uni-wuppertal.de

STUDENT
HEALTH
CENTER

ERNÄHRUNG

#UNI
SPORT
WUPPERTAL

TRAINING

STUDENT HEALTH CENTER:

VORTRÄGE, BERATUNGEN,
WORKSHOPS & EVENTS

ENTSPANNUNG

SCHLAF

Aktionen und Events

Du hast Lust auf eine gemeinsame Fahrradtour oder Hunde-Spaziergänge? Während des Semesters, aber auch in der vorlesungsfreien Zeit bieten wir neben unserer Student Health Week immer wieder tolle Aktionen zum Mitmachen an. Schau dir z. B. mal unser Projekt „StudiHund“ an.

Wir freuen uns auf deinen Besuch im Student Health Center!

**Du möchtest sportlich durch dein Studium kommen?
Dann schau auch beim UniSport (s. Seite 4) und
beim Fitnesszentrum BergWerk (s. Seite 32) vorbei.**


KONTAKT


Student Health Center

Gebäude K | Ebene 12 | Raum 30

Telefon 0202 439-5040

shc@uni-wuppertal.de

 /hochschulsport.wuppertal

 /unisport.wtal

Folge uns
auch gerne online
auf Facebook und
Instagram.

Zeit für eigene Entscheidungen: Ihr Start an der Bergischen Universität

Mit dem Beginn des Studiums nehmen Sie nun selbst das Steuer in die Hand. Die Techniker steht Ihnen dabei gerne zur Seite – und zwar schon direkt am Campus. Zum Beispiel, wenn es um die studentische Krankenversicherung geht oder auch rund um ein gesundes Studium.

Ihre eigene Krankenversicherung

Bis zum 25. Lebensjahr sind Sie als Studierende über Ihre Eltern mitversichert. Aber was passiert, wenn Sie 25 werden oder beginnen, nebenbei zu jobben? Die TK gibt Antworten rund um Ihren Versicherungsschutz im Studium.

Job ist nicht gleich Job

Wussten Sie, dass familienversicherte Studierende nur einen gewissen Betrag dazu verdienen dürfen? Und dass sich eigenständig versicherte Werkstudierende an eine feste Stundenzahl in der Woche halten müssen? Diese und andere Fragen beantworten wir Ihnen gern in unserer Kundenberatung auf der Mensaebene ME 03. Hier finden Sie kompetente Ansprechpartner, die für Sie unter anderem klären können, ob Sie bei einer Werkstudierendentätigkeit weiterhin familienversichert bleiben können oder ob ein Wechsel in den Studierendentarif notwendig ist.

Berufserfahrungen oder ab ins Ausland?

Machen Sie während des Studiums ein vorgeschriebenes Praktikum, läuft Ihre Versicherung ganz entspannt bei der TK weiter. Entweder in der Familienversicherung oder – je nach Höhe des Einkommens – im Studierendentarif. Für Praktika, die nicht vorgeschrieben sind, gelten die Regeln für Nebenjobs. Oder planen Sie ein Auslandssemester und wollen schon jetzt wissen, worauf Sie dabei achten müssen? Sprechen Sie uns gerne an, wir prüfen mit Ihnen zusammen Ihren Versicherungsschutz.

Wir sehen uns!

Auf dem Campus der Bergischen Universität werden Sie der Techniker häufig begegnen: Als exklusiver Gesundheitspartner des Hochschulsports fördern wir alle Maßnahmen der Universität, um Ihnen ein gesundes Studium zu ermöglichen.



Quelle: Techniker Krankenkasse

Öffnungszeiten

Mo – Do 10 – 14.30 Uhr, Fr 10 – 14 Uhr

Kundenberatung ME03

Zusätzlich steht Ihnen auch unser Hochschulberater für einen persönlichen Termin nach Vereinbarung gerne zur Verfügung.

KONTAKT



Hochschulberater

Rafael Jedamzik
Telefon 040 460651096-07
Mobil 0151 46758610
rafael.jedamzik@tk.de



International Center

Das International Center (IC) wurde 2019 als neue Zentrale Betriebseinheit der Bergischen Universität Wuppertal eingerichtet. Es bündelt Expertise und Services zu Internationalität und zu Internationalisierungsthemen im Hochschulbereich.

Wenn du an einem studienbezogenen Auslandsaufenthalt (Studium, Praktikum, Summer School etc.) interessiert bist, dann ist – zusammen mit der jeweils zuständigen Stelle in deiner Fakultät – das International Office die richtige Anlaufstelle. Allgemeine und grundlegende Informationen erhältst du im Rahmen regelmäßiger Informationsveranstaltungen und Workshops. Hinweise zu diesen Veranstaltungen findest du auf den Internetseiten der Universität unter „Internationales“.

www.uni-wuppertal.de/internationales → Auslandsmobilität

Nach der Teilnahme an diesen Einführungsveranstaltungen ist die individuelle Beratung entscheidend, um dich optimal auf den Auslandsaufenthalt vorzubereiten. Diese erfolgt zunächst telefonisch, anschließend (nach Terminvergabe) persönlich.

Die Gründe für einen Auslandsaufenthalt sind vielfältig: Beispielsweise kannst du deine Soft Skills verbessern und dich persönlich weiterentwickeln. Außerdem hilft dir ein Auslandsaufenthalt, deine sprachlichen und interkulturellen Kompetenzen auszubauen und zu vertiefen. Zusätzlich hast du als Student*in den großen Vorteil, dein Auslandsaufenthalt über Stipendienprogramme und Fördermittel wie Erasmus+, PROMOS oder Auslands-BAföG finanzieren zu können.

Besuche daher gerne unsere Webseite, die grundlegenden Veranstaltungen und nutze unsere Informationen auf der Lernplattform „Moodle“.

KONTAKT

International Office

Gebäude 0 | Ebene 6 | Raum 10–14d

icenter@uni-wuppertal.de

www.uni-wuppertal.de/de/internationales

Laufende Informationsveranstaltungen zur Auslandsmobilität

www.uni-wuppertal.de/internationales → Auslandsmobilität
→ Informationsveranstaltungen & Beratung



Projekt In Touch

für Geflüchtete und internationale Studierende:

Entdecke unser Unterstützungs- und Beratungsprogramm.

www.uni-wuppertal.de → Internationales → Internationales Profil
→ In Tough-Projekt zur Integration von Geflüchteten



Persönliche Sprechstunde

im SSC direkt am Haupteingang (Gebäude G):
Montag – Donnerstag, 9 – 12 Uhr,

Telefonische Anfragen und Beratung

0202 439-3264

Montag 10 – 12 Uhr, Mittwoch 14 – 16 Uhr

Internationales Studierendensekretariat

Deutsche und ausländische Studieninteressierte mit ausländischem Schul- oder Studienabschluss („Bildungsausländer*innen“) erhalten Informationen und Beratung im Internationalen Studierendensekretariat:

- _ zum Studium in Deutschland allgemein
- _ zur Bewerbung und Einschreibung an der Bergischen Universität Wuppertal
- _ zur Bewertung ihrer ausländischen Bildungsnachweise/ Zeugnisse
- _ zu den studienvorbereitenden Deutschkursen an der Universität

Für „Bildungsausländer*innen“ ist das Internationale Studierendensekretariat auch die Anlaufstelle für Fragen rund um die Verwaltung des Studiums. Es ist zuständig für Zulassungsverfahren, Einschreibung, Rückmeldung, Beurlaubung, Fach- und Studiengänderungen sowie Exmatrikulationen.

KONTAKT

Internationales Studierendensekretariat

Gebäude H | Ebene 11 | Raum 10

www.uni-wuppertal.de → Internationales

→ Internationales Profil → Akteure/Kontakt

→ Internationales Studierendensekretariat

Beratungsstelle zur Inklusion bei Behinderung oder chronischer Erkrankung

Die Beratungsstelle zur Inklusion ist Ansprechpartnerin für Studierende und Studieninteressierte mit Behinderung oder chronischer Krankheit. Unser Ziel ist es, einer chancengerechten und barrierefreien Studiensituation an der Bergischen Universität näher zu kommen. Bei Fragen und Problemen, die das Studium betreffen, stehen wir beratend oder vermittelnd zur Seite. Wir können individuell Hilfestellung leisten, beispielsweise durch die Unterstützung bei der Beantragung eines Nachteilsausgleichs.

Der Nachteilsausgleich

Der im Grundgesetz verankerte Gleichheitssatz und das Sozialstaatsprinzip sowie das Hochschulgesetz des Landes Nordrhein-Westfalen § 3, Absatz 5 und § 64, Absatz 2 gewährt den behinderten und chronisch kranken Studierenden einen Nachteilsausgleich an der Hochschule im Studien- und Prüfungsverlauf. Ein entsprechendes Antragsformular kann auf unserer Homepage heruntergeladen werden. Konkrete Maßnahmen, die häufig zum Ausgleich eines beeinträchtigungsbedingten Nachteils angewandt werden, sind zum Beispiel:

- _ Schreibzeitverlängerung und Verlängerung von Vorbereitungszeiten
- _ Verlängerung der Prüfungszeit um tatsächlich anfallende Pausen
- _ separater Prüfungsraum
- _ Einsatz technischer Hilfsmittel
- _ Umwandlung einer Prüfungsform
- _ Bereitstellung von adaptierten Prüfungsunterlagen

KONTAKT

Beratungsstelle zur Inklusion

Dr. Andreas Kotthaus

Gebäude I | Ebene 14 | Raum 13

Telefon 0202 439-2607

inklusion@uni-wuppertal.de

www.inklusion.uni-wuppertal.de



Sprechstunde

siehe Homepage
(und nach Vereinbarung)

Der Lernraum für die Studierenden mit Behinderung oder chronischer Erkrankung in Gebäude I.

Der Lernraum

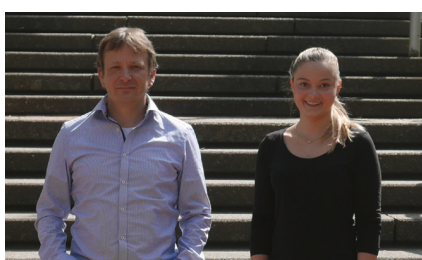
Studierende mit Behinderung oder chronischer Erkrankung haben die Möglichkeit, einen eigenen Lernraum zu nutzen. Dieser befindet sich in Raum I.14.05 in unmittelbarer Nähe zur Beratungsstelle.

In diesem befinden sich:

- _ Computer mit blindenspezifischer Ausstattung
- _ rollstuhlgerechte Arbeitsplätze
- _ Schließfächer

Der Lernraum kann nach Absprache mit dem Inklusionsbeauftragten genutzt werden.

Selbstverständlich werden alle Angelegenheiten vertraulich behandelt.



Das Team der Beratungsstelle zur Inklusion:
Der Beauftragte für Studierende mit Behinderung und chronischer Erkrankung, Dr. Andreas Kotthaus, und die Mitarbeiterin Alexandra Laport.

Gleichstellung

Gleichstellung und Vielfalt

Die Bergische Universität versteht sich als Organisation, in deren Rahmen die individuellen und kulturellen Unterschiede aller Hochschulangehörigen wahrgenommen und geschätzt werden. Im Leitbild der Universität sind ein wertschätzender Umgang mit Vielfalt, ein familienfreundliches Klima sowie eine nachhaltige Politik der Chancengleichheit festgeschrieben. Deshalb haben wir uns das Ziel gesetzt, Unterschiedlichkeiten als Chance zu begreifen, und neben Geschlecht auch die Diversitykriterien systematisch in den Blick zu nehmen und so Vielfalt aktiv zu fördern. Konkret bedeutet dies, nichtdiskriminierende und förderliche Studien-, Forschungs- und Arbeitsbedingungen zu schaffen, in denen sich jede*r Einzelne optimal entfalten und entwickeln kann.

Die Stabsstelle für Gleichstellung und Vielfalt initiiert, koordiniert und entwickelt auf zentraler Ebene die Gleichstellungs- und Vielfaltsmaßnahmen der Universität weiter. Zu den Angeboten der Stabsstelle gehören u. a. das Familienbüro, die Kinderfreizeiten in den Schulferien, die SommerUni für Mädchen und die Förderung von Nachwuchswissenschaftlerinnen. Zudem unterstützt die Stabsstelle wissenschaftliche Untersuchungen, Projekte, Tagungen, Kolloquien, Gastvorträge im Bereich der Gender- und Diversityforschung.

Gleichstellungsbeauftragte

Die Gleichstellungsbeauftragte und ihre Stellvertreterinnen beraten die Bergische Universität bei Fragen zur Chancengleichheit von Frauen und Männern. Die strukturelle Diskriminierung von Frauen abzubauen, ein egalitäres Geschlechterverhältnis aufzubauen und die Vereinbarkeit von Studium und Elternschaft herzustellen, sind wesentliche Ziele der Gleichstellungspolitik. Jedes Hochschulmitglied kann sich an die Gleichstellungsbeauftragte wenden.

KONTAKT

Gleichstellung und Vielfalt

Gebäude 0 | Ebene 12 | Raum 16 – 17

Telefon 0202 439-2308

gleichstellung@uni-wuppertal.de

www.diversitaet.uni-wuppertal.de

Gleichstellungsbeauftragte

www.gleichstellungsbeauftragte.uni-wuppertal.de

Familienbüro

Das Familienbüro versteht sich als eine Beratungs- und Vermittlungsstelle für alle Universitätsangehörigen und unterstützt dich gerne bei allen Fragen rund um die Vereinbarkeit von Studium, Beruf und Familie.

Angebote des Familienbüros im Überblick:

- _ sozialrechtliche Beratung u. a. zu Schwangerschaft, Mutterschutz, Elternzeit, Arbeitsverträgen, Finanzierung, Pflege von Angehörigen
- _ allgemeine Fragen zur Vereinbarkeit von Studium, Beruf und Familie
- _ Beratung hinsichtlich der Betreuungsmöglichkeiten für Kinder, Vermittlung von Babysitter*innen aus der Babysittingbörse
- _ Beratung zu Wickel- und Stillmöglichkeiten an der Universität, Verleih von KidsBoxen (mobile Spielekisten) und Bücherkoffern (enthalten vielfältige Kinderbücher zur Diversität)
- _ Durchführung von regelmäßigen Eltern-Kind-Treffen für Universitätsangehörige
- _ Durchführung von Veranstaltungen zur Vereinbarkeit von Studium/Beruf und Familie/Pflege von Angehörigen zwecks Information und Austausch.

KONTAKT

Familienbüro

Maria Gierth, M. A.

Gebäude K | Ebene 12 | Raum 30–35

Telefon 0202 439-5041

familienbuero@uni-wuppertal.de

www.familienbuero.uni-wuppertal.de

Beratungstermine

können gerne per Mail erfragt werden.



Fitnesszentrum BergWerk

Das uni-eigene Fitnesszentrum BergWerk ist zentral auf dem Campus Griffenberg gelegen und stellt den Rahmen für dein individuelles Kraft- und Ausdauertraining. An sechs Tagen in der Woche kannst du gemeinsam mit deinen Kommiliton*innen vor, zwischen oder nach deiner Lehrveranstaltung trainieren und somit den Sport optimal in deinen Uni-Alltag integrieren. Unser professionelles Trainer*innen-Team bietet dir maximale Unterstützung, damit du deine Ziele erreichen wirst.

Deine Vorteile auf einen Blick:

- _ Fitnesstraining direkt auf dem Campus
- _ Eine Teilnahme zu fairen Preisen
- _ Eine familiäre und persönliche Trainingsatmosphäre
- _ Ein Probetraining zum „Reinschnuppern“
- _ Individuelle Trainingspläne und Trainingsplanoptimierungen
- _ Professionelle und enge Betreuung durch das Trainer*innen-Team

Unsere Öffnungszeiten*:

- _ montags und mittwochs 8 – 21.30 Uhr
- _ dienstags und freitags 10 – 21.30 Uhr
- _ donnerstags 12 – 21.30 Uhr
- _ samstags 10 – 16 Uhr

Komm vorbei, wir freuen uns auf dich!

**Du möchtest sportlich durch dein Studium kommen?
Dann schaue auch beim UniSport (s. Seite 4) und
beim Student Health Center (s. Seite 20) vorbei.**

**Informationen
und Anmeldung:**

www.unisport.uni-wuppertal.de



*betriebsbedingt kann es zu Abweichungen kommen



KONTAKT


**BergWerk – Fitnesszentrum
der Bergischen Universität Wuppertal**


Gebäude I | Ebene 12 | Raum 7

Eingang Cafeteria „Sport und Design“

Telefon 0202 439-3229

bergwerk@uni-wuppertal.de

 /hochschulsport.wuppertal

 /unisport.wtal

Dein
Fitnesszentrum
auf dem Campus:
Trainiere ab
15 Euro/Monat.

Finanzberatung für Studierende zwischen Vorlesung und Mensa – die Uni-Filiale der Sparkasse Wuppertal

Sparkassen-Berater in T-Shirt, Jeans und Turnschuhen? Geht nicht? In der Uni-Filiale der Sparkasse Wuppertal, erkennbar am „roten Teppich“ direkt neben dem Uni-Shop, ist genau das die Grundidee: junge Beratung für junge Kunden.

Zwischen Vorlesung und Mensa helfen Filialleiter Florian Grether und sein Team bei allen Finanzfragen. So kann man hier zum Beispiel ein kostenfreies Girokonto für Studierende bis 25 Jahre eröffnen, eine Kreditkarte beantragen, Beratungen rund um Versicherungen und Wertpapiere bekommen, sich zu Spar- und Geldanlagen informieren und auch die Altersvorsorge regeln. Hört sich mit Anfang 20 vielleicht noch weit weg an – ist aber jetzt schon wichtig.

Wer auch nur mal eben reinkommen möchte, weil es vielleicht mit der Sparkassen-App oder dem Online-Banking nicht klappt, ist jederzeit herzlich auf einen Kaffee eingeladen. Die Beraterinnen und Berater erklären auch gerne, wie das schnelle Verschicken von Geld per Handy mit „Kwitt“ funktioniert und beraten zu den Themen KfW-Studienkredit und Auslandssemester. Ach ja: Einen Geldautomaten gibt es an der Uni-Filiale natürlich auch!

Dem Team der Uni-Filiale ist eine persönliche Beratung wichtig und dass „ihre“ Studierenden einen festen Ansprechpartner haben, dem sie vertrauen können. Das Team ist jederzeit erreichbar: per Telefon unter 0202 488 5526, per Mail: uni-filiale@sparkasse-wuppertal.de oder per WhatsApp: 0202 488 2424. Das Team der Uni-Filiale freut sich ab dem 12.10.2021 Dienstag bis Donnerstag von 11 – 15 Uhr endlich wieder auf ME 03 persönlich da zu sein.

Übrigens: Ganz besonders Eilige können sich ein kostenloses Konto mit Online- und Mobil-Banking, kostenloser Sparkassen-Card inklusive Wunsch-PIN und Wuppertal-Motiv auch online einrichten unter: www.sparkasse-wuppertal.de.



KONTAKT

Filialeleiter & Team

Florian Grether

Telefon 0202 488 5526

WhatsApp 0202 488 2424

uni-filiale@sparkasse-wuppertal.de





Wir bieten sprachliche und kulturelle Qualifikation in:

- _ Arabisch
- _ Chinesisch
- _ Deutsch als Fremdsprache
- _ Deutsche Gebärdensprache
- _ Englisch
- _ Französisch
- _ Italienisch
- _ Japanisch
- _ Niederländisch
- _ Russisch
- _ Schwedisch
- _ Spanisch
- _ Türkisch

[ʃpra:x'le:ɡɪnsti,tu:t]

Sprachlehrinstitut

der Bergischen Universität Wuppertal

Sprachlehrinstitut

Von zukünftigen Fach- oder Führungskräften wird zunehmend eine gute Vorbereitung auf den internationalen Arbeitsmarkt und die Anforderungen einer globalisierten Welt erwartet. Frühzeitig erworbene Fremdsprachenkenntnisse, interkulturelle Kompetenz und Wissen über andere Länder sind dabei unerlässlich und erleichtern den Austausch, das gegenseitige Verständnis und die gemeinsame Zusammenarbeit.

Das Sprachlehrinstitut (SLI) der Bergischen Universität Wuppertal bereitet mit seinem Angebot sprachlich und kulturell auf das Studium oder den späteren beruflichen Alltag im internationalen Kontext vor und schafft damit fundierte Grundlagen für die Auseinandersetzung mit fremden Ländern, Kulturen, Lebens- und Denkweisen. Ein differenziertes Kursprogramm in elf Sprachen auf unterschiedlichen Lernniveaus bietet Studierenden die Möglichkeit, Sicherheit im Umgang mit den eigenen sprachlichen und kulturellen Kompetenzen zu erwerben. Insbesondere die Modulreihe „English@Work“ qualifiziert in zweifacher Hinsicht für den Arbeitsmarkt. Einerseits werden kommunikative Fertigkeiten in Geschäftsendenglisch vermittelt, andererseits essenzielle Schlüsselkompetenzen wie Verhandlungsstrategien, Präsentationstechniken oder das erfolgreiche Arbeiten in internationalen Teams trainiert.

KONTAKT

Sprachlehrinstitut

Alexandra Clauberg

Gebäude S | Ebene 9 | Raum 6

Telefon 0202 439-5265

audio@uni-wuppertal.de

www.sli.uni-wuppertal.de

Career Service – Orientierung und Planung deiner Karriere

Der Career Service ist die zentrale Beratungsstelle der Bergischen Universität für die Themen Beruf und Karriere. Hier werden Studierende bei der Wahl der beruflichen Perspektive erfolgreich beraten und unterstützt.

Neben der Optimierung der Bewerbungsunterlagen, über Coachings für das Bewerbungsgespräch bis hin zur Vorbereitung auf ein Assessment Center steht der Career Service mit Rat und Tat zur Seite. Daneben werden jedes Semester zahlreiche Workshops und Vorträge veranstaltet.

Weiterhin wird das Stellenwerk-Jobportal (www.stellenwerk-wuppertal.de) durch den Career Service betrieben. Das Jobportal bietet für alle Phasen im Studium das optimale Angebot für die Karriere. Neben Werkstudierendentätigkeiten und Praktika werden sowohl praxisorientierte Abschlussarbeiten als auch Perspektiven für den Direkteinstieg angeboten. Somit hilft das Jobportal gerade in der Studieneingangsphase bei der Karriereorientierung.

Um Studierenden den Kontakt zu Unternehmen zu erleichtern, werden regelmäßig Formate wie der Recruiting Tag oder Unternehmensexkursionen durchgeführt. Beim Recruiting Tag präsentieren sich Unternehmen direkt an der Universität und stehen für Fragen rund um den Berufseinstieg gerne zur Verfügung. Bei den Exkursionsangeboten nehmen Studierende an Werksführungen, Unternehmenspräsentationen und Workshops teil und erhalten somit einen Blick hinter die Kulissen der Unternehmen.

Kurzum, der Career Service hilft Studierenden während des Studiums bei allen Fragen und Anliegen in Bezug auf die eigene Karriereplanung.



KONTAKT

Career Service

Marius Borkenhagen, M. Sc., Leitung
Gebäude B | Ebene 7 | Raum 13
Telefon 0202 439-3076
borkenhagen@uni-wuppertal.de

Individuelle Beratungstermine

Gebäude B | Ebene 6 | Raum 6
Telefon 0202 439-3044
karriere@uni-wuppertal.de
www.karriere.uni-wuppertal.de

FABU – Freunde und Alumni der Bergischen Universität

Jetzt stehst du am Anfang eines bedeutenden Lebensabschnitts: Dein Studium hat begonnen. In den kommenden Jahren legst du den Grundstein für ein Netzwerk aus Kommiliton*innen, Freund*innen und Professor*innen, aus dem sich neue Perspektiven für deine Zukunft und Karriere ergeben werden. Nutze unseren fachübergreifenden Alumni-Verein, die FABU, um schon jetzt Teil eines lebendigen Netzwerks zu sein. Für Studierende sogar kostenlos!

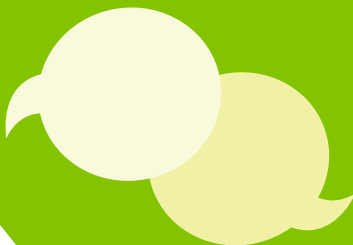
Vorteile für Studierende

- _ kostenlose Mitgliedschaft
- _ Werde bereits während des Studiums Teil eines starken Netzwerkes aus Unternehmen, Alumni sowie Freund*innen der Universität und baue nützliche Kontakte auf.
- _ Nutze das Alumni-Netzwerk und die Uni-Services für einen erfolgreichen Karrierestart.
- _ Besuche zahlreiche Vorträge und Veranstaltungen, die dir helfen, dein Wissen und deinen Horizont auch außerhalb des Lehrplans zu erweitern.
- _ Gestalte deinen Uni-Alltag mit.
- _ Du suchst gezielt Themen für Abschlussarbeiten, Praktikumsplätze, Studierendenjobs oder Unternehmenskontakte?
Wir vermitteln gerne!



FABU

Freunde und Alumni
der Bergischen Universität



Der Verein der Freunde und Alumni der Bergischen Universität e. V. (FABU) ist eine fachübergreifende Vereinigung, die ein starkes Netzwerk für die über 23.000 Studierenden sowie die Alumni, Mitglieder und Partner*innen der Bergischen Universität bildet. Die FABU fördert vielfältige Projekte an der Bergischen Universität und versteht sich als Brücke zwischen Forschung und Wirtschaft. Zu den erfolgreichsten Projekten gehören:

- _ die finanzielle Unterstützung der Universität bei größeren Investitionsprojekten
- _ die ästhetische Aufwertung des Campus
- _ die Auslobung von Förderpreisen für akademische Abschlussarbeiten
- _ die regelmäßige Unterstützung der Reihe UNIKONZERT
- _ die Durchführung der Veranstaltungsreihen FABU_Talk und UniTal
- _ die Unterstützung von Exkursionen und Forschungsvorhaben

Darüber hinaus fördert die FABU auf zahlreichen Networking-Veranstaltungen den lebendigen Austausch zwischen den Mitgliedern.

KONTAKT

FABU – Freunde und Alumni der Bergischen Universität e.V.

c/o Bergische Universität Wuppertal

Gebäude B | Ebene 7 | Raum 4a

fabu@uni-wuppertal.de

www.fabu.uni-wuppertal.de

 /FABUuniwuppertal

Hochschulgemeinden

Kirche an der Uni: Evangelische Studierendengemeinde und katholische Hochschulgemeinde

Wir sind Kirche an der Uni auf dem Campus Griffenberg. Bei uns treffen sich fachübergreifend Studierende, Lehrende und Mitarbeitende der Uni. Wir bieten Begegnungsmöglichkeiten, sich mit aktuellen Themen aus dem Studienalltag, aus Gesellschaft, Wissenschaft und Religion auseinanderzusetzen. Wir arbeiten überkonfessionell und interreligiös. Alle sind willkommen.

Darüber hinaus bieten wir:

- _ Lernräume (ohne Anmeldung)
- _ Seelsorgegespräche
- _ Beratungsgespräche
- _ finanzielle Unterstützung in Notlagen

KONTAKT

Kirche an der Uni

Oberer Griffenberg 158, 42119 Wuppertal

Dr. Claudia Andrews,
Pfarrerin

Telefon 0202 426940
info@esg-wuppertal.de
www.esg-wuppertal.de

Klaus Große-Rhode,
Pastoralreferent

Telefon 0202 9422960
sekretariat@khg.info
www.khg.info



Kirche an der Uni



Jüdische Kultusgemeinde Wuppertal

Alle neuen Studierenden heißen wir, die Jüdische Kultusgemeinde Wuppertal, herzlich in Wuppertal willkommen!

Wir würden uns freuen, dich in unserer Bergischen Synagoge begrüßen zu dürfen!

KONTAKT

Bergische Synagoge

Gemarkter Straße 15

42275 Wuppertal

Telefon 0202 371183

Islamische Hochschulgemeinschaft Wuppertal

Die IHG Wuppertal wurde 2001 gegründet und bildet an der Bergischen Uni eine Begegnungsplattform. Wir veranstalten Vortragsreihen, organisieren Spendenaktionen und führen mit unserem gemeinsamen Fastenbrechen im Ramadan Studierende aus aller Welt seit Jahren zusammen. Ein Rückzugsort für das Gebet findet ihr im „Raum der Stille“ U.11.28. Für nähere Infos oder bei Fragen folgt uns auf Facebook oder mailt uns.

KONTAKT

Islamische Hochschulgemeinschaft Wuppertal

c/o Bergische Universität Wuppertal

Gebäude U | Ebene 11 | Raum 28

info@ihg-wuppertal.de

[f /IHGWuppertal](https://www.facebook.com/IHGWuppertal)

[i /ihgwuppertal](https://www.instagram.com/ihgwuppertal)





JETZT
ANMELDEN



Gute Gründe für dich an Studien teilzunehmen:

- _Abwechslung vom Unialltag
- _Aufwandsentschädigungen möglich (Bargeld, Gutscheine, Gewinnspiel oder andere kleine Aufmerksamkeiten)
- _Interesse an Forschung
- _Lebensmotto: Jeden Tag eine gute Tat

Studienportal Sona Systems

Wer wir sind

Wir sind ein Service des Instituts für Psychologie an der Bergischen Universität Wuppertal und bringen Forschende und Studieninteressierte zusammen.

Wozu das Ganze

Das Ziel der Psychologie als Wissenschaft besteht darin, mit naturwissenschaftlichen Methoden menschliches Erleben und Verhalten zu beschreiben, zu erklären, vorherzusagen, und gegebenenfalls zu verändern. Somit ist die Psychologie als Wissenschaft auf die Mithilfe von dir angewiesen, um Einblicke in dein Erleben und Verhalten zu bekommen.

Was dich erwartet

Wenn du an psychologischen Untersuchungen teilnehmen möchtest, dann kannst du dich hier im **Studienportal | Sona Systems @BUW** kostenlos und unverbindlich registrieren. Nachdem du ein Profil angelegt hast, bekommst du eine Liste der derzeit laufenden Untersuchungen angezeigt. Einen ersten Einblick in die verschiedenen Methoden (z.B. Befragung, Eyetracking, u.v.m.) bekommst du unter www.studienportal.uni-wuppertal.de

Fragen und Antworten/Informationen zum Datenschutz

Viele Fragen und Antworten rund um das Studienportal | Sona Systems@BUW findest du unter www.studienportal.uni-wuppertal.de

KONTAKT

Studienportal | Sona Systems@BUW

PD Dr. Sascha Schwarz

Gebäude O | Ebene 15 | Raum 07

Telefon 0202 439-2323

psystudienportal@uni-wuppertal.de

www.studienportal.uni-wuppertal.de

CAMPUS³ Was ist wo? Und wie komme ich dahin?



CAMPUS GRIFFLENBERG

Gaußstraße 20, 42119 Wuppertal

// WAS WIRD HIER STUDIERT? //

- Geistes- und Kulturwissenschaften
- Human- und Sozialwissenschaften
- Wirtschaftswissenschaft
- Mathematik und Naturwissenschaften
- Maschinenbau und Sicherheitstechnik
- Design und Kunst

// WIE KOMME ICH HIN? //

- Uni Express, Bus-Linien 603, 615, 645



CAMPUS FREUDENBERG

Rainer-Gruenter-Straße 21, 42119 Wuppertal

// WAS WIRD HIER STUDIERT? //

- Druck- und Medientechnik
- Elektrotechnik
- Informationstechnik

// WIE KOMME ICH HIN? //

- Bus-Linien 603, 625, E 860

CAMPUS HASPEL

Pauluskirchstraße 7, 42285 Wuppertal

// WAS WIRD HIER STUDIERT? //

- Architektur
- Bauingenieurwesen

// WIE KOMME ICH HIN? //

- Schwebebahn: vom Hauptbahnhof
Richtung Barmen, Haltestelle Landgericht
- Bus 611 sowie die S-Bahn-Linien 7 und 8



IMPRESSUM

Herausgeber

Das Team der Universitätskommunikation der Bergischen Universität Wuppertal

Bergische Universität Wuppertal
Gaußstraße 20, 42119 Wuppertal
kommunikation@uni-wuppertal.de
www.kommunikation.uni-wuppertal.de

Bildnachweise

Rüdiger Nehmzow: Titel, S. 3, 7, 10, 12, 39, fseid.de/Fotolia: S. 2/3, © istock.com/mixetto: S. 4, Bergische Universität: S. 9, 15, 29, 46 (u.), peshkova/Fotolia: S. 18, © iStock.com/sutteerug, canyonos: S. 21, © pixabay.com/Goumbik: S. 21, © unsplash.com/GToa Heftiba: S. 21, Sergey Nivens/Fotolia: S. 25, Ralf Baumgarten: S. 26, Sophie Charlott Ebert: S. 31, © iStock.com/EmirMemedovski: S. 33, contrastwerkstatt/Fotolia: S. 36, Colourbox.de/Vige: S. 40, Astrid Padberg: S. 42, V. Semchuk: S. 43, Sebastian Jarych: S. 46 (o.), Andreas Horsky: S. 47



**BERGISCHE
UNIVERSITÄT
WUPPERTAL**

Bergische Universität Wuppertal
Gaußstraße 20
42119 Wuppertal

www.uni-wuppertal.de